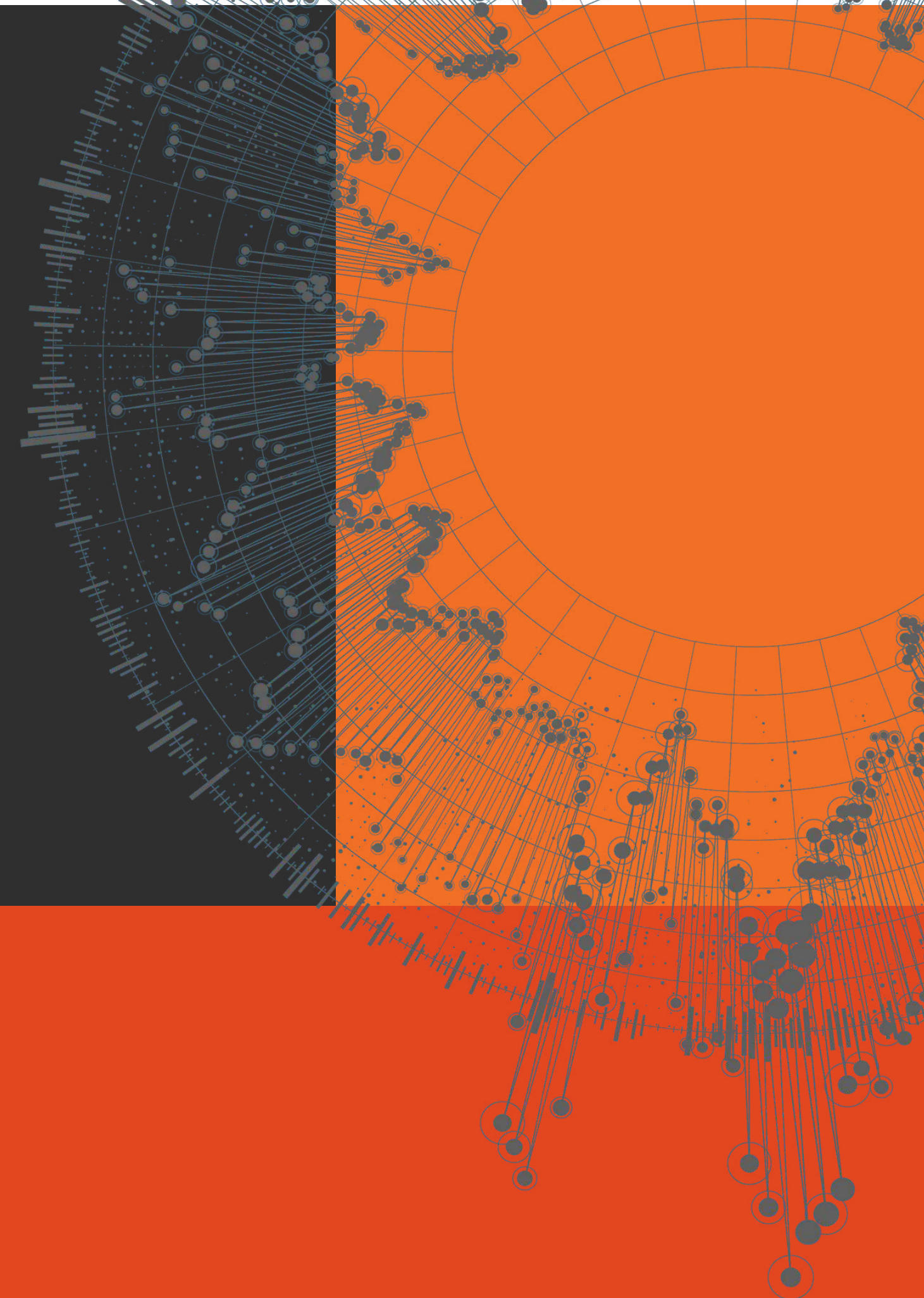




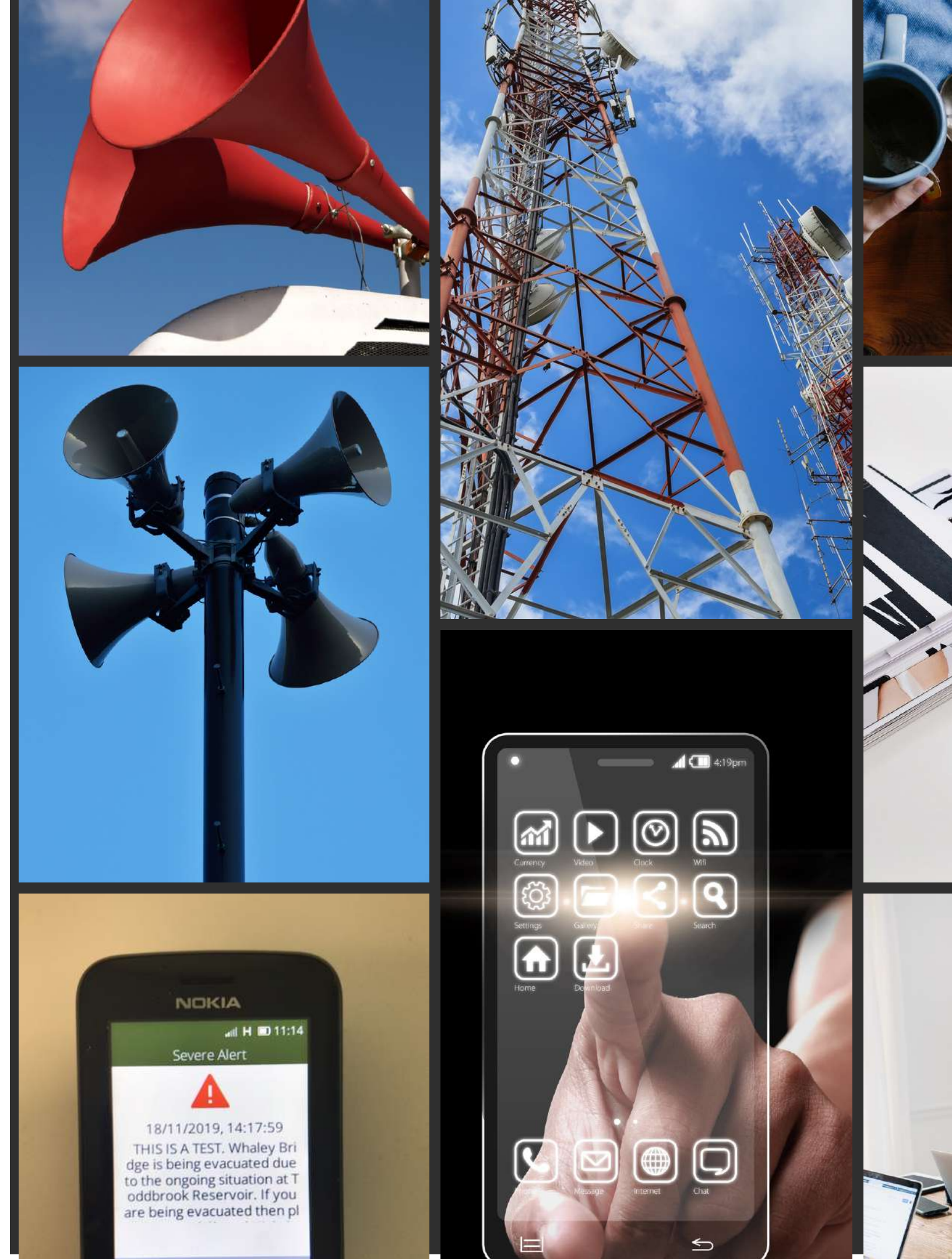
Systeme d'alerte aux populations

Diffusion d'alertes
et gestion de crise



Menées par les autorités publiques qualifiées, les alertes d'urgence sont des communications officielles aux populations en cas de risques majeurs.

**Au fil du temps,
ces canaux de
communication ont
considérablement
évolué.**



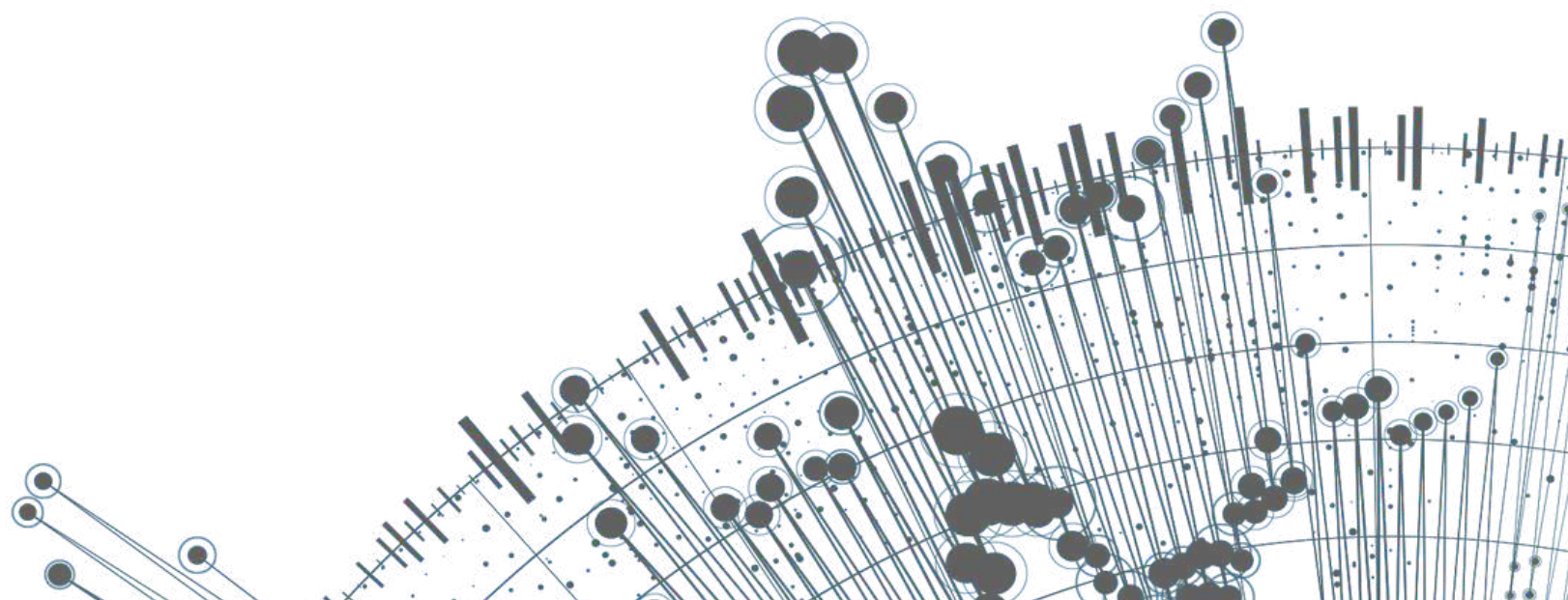
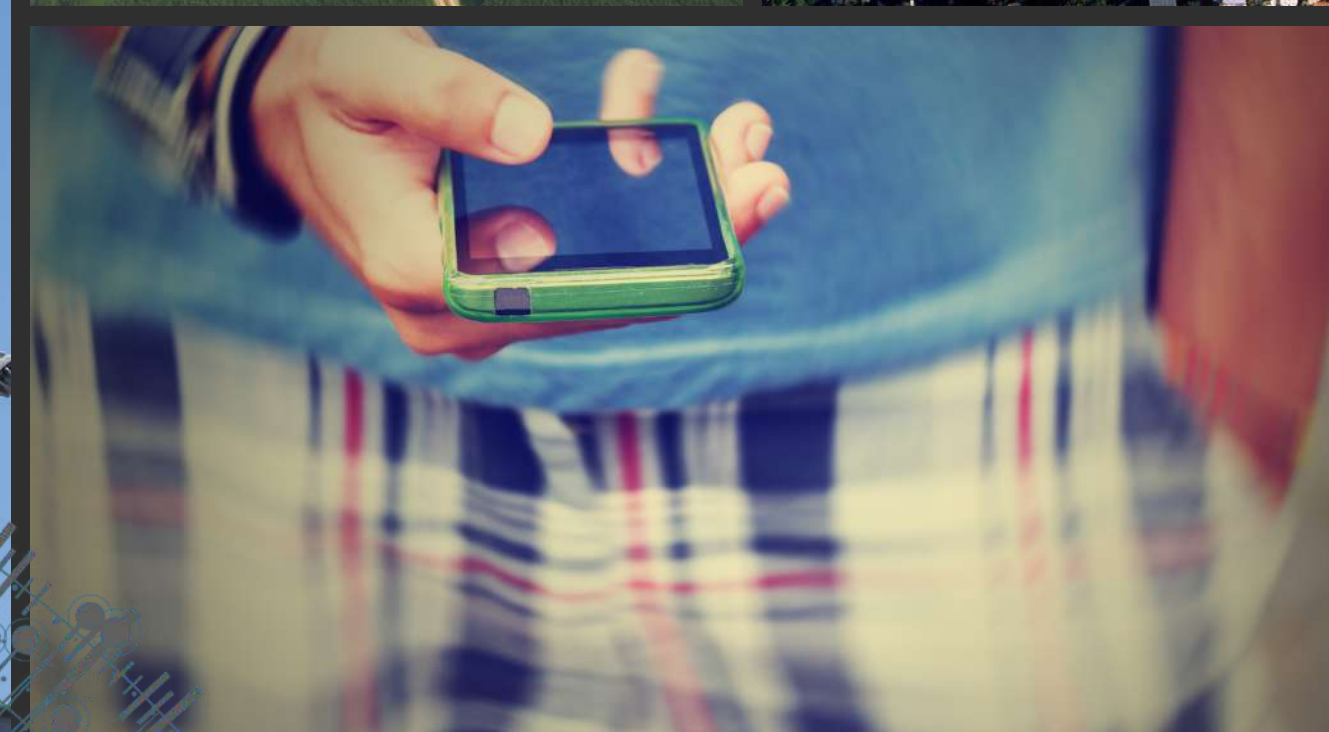
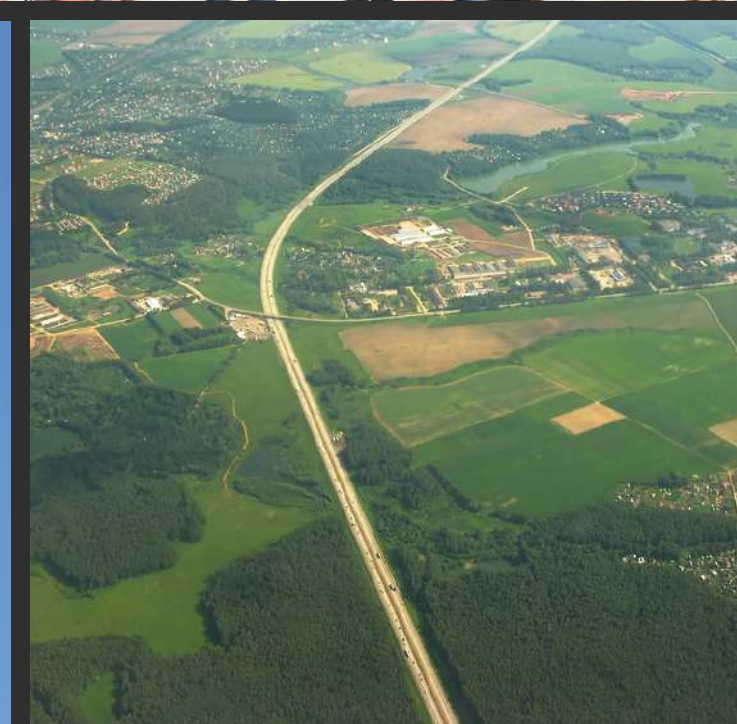
Et **aucun d'entre eux** ne peut, à lui seul, constituer un système efficace d'alerte aux populations.

Aujourd'hui, les infrastructures des fournisseurs de services de communication et les technologies modernes permettent d'atteindre près de 100 % de la population.



**Vous pensez
que le Cell
Broadcast est
suffisant ?**

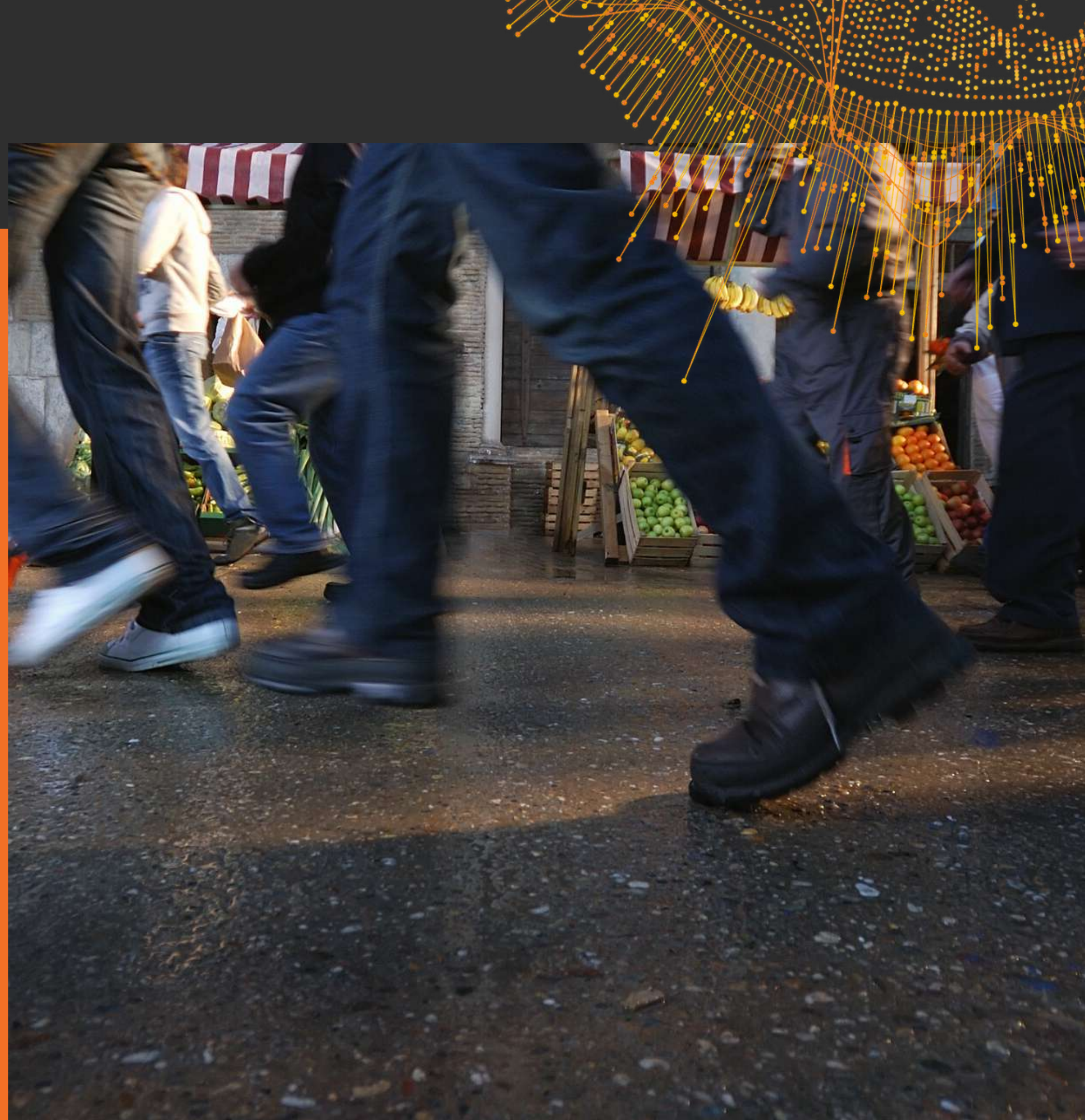
Lisez ce qui suit.



Et si...

**vous pouviez voir
des foules se
précipiter vers
une impasse ?**

Intersec affiche la population sur
des **cartes de chaleur** pour
mieux appréhender la situation
dans les salles de contrôle



Et si...

vous pouviez appeler les portés disparus après un ouragan ?

Intersec fournit des statistiques
sur l'envoi d'alertes et **orchestre**
la diffusion via différents canaux
complémentaires



Et si...

un bus scolaire entrait dans une zone rouge sans le savoir ?

Le système d'alerte aux
populations d'Intersec avertit
les gens **avant** qu'ils n'entrent
dans le périmètre menacé



Et si...

**vous pouviez dire
aux victimes quand
elles peuvent
rentrer chez elles ?**

Intersec **re-cible** la population de
la zone et ceux qui sont déjà
partis, au fur et à mesure de
l'évolution de la situation de crise



Et si...

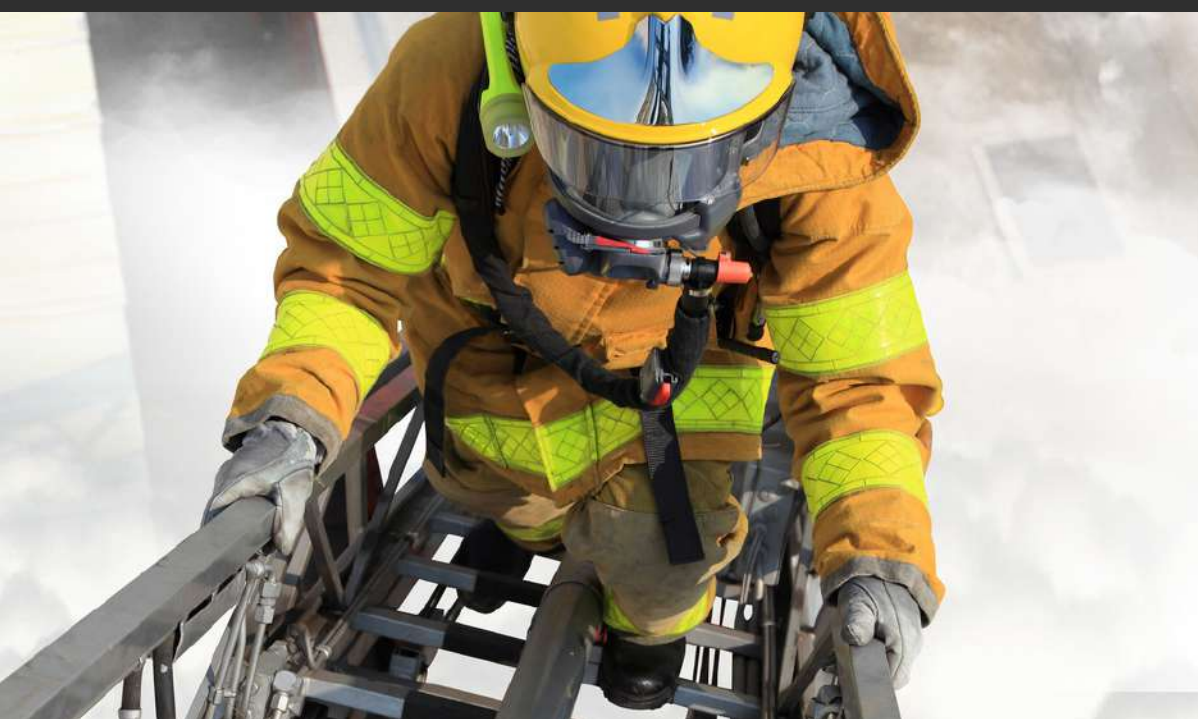
**vous vous rendez
compte qu'il y a
une panne de
réseau ?**

Intersec fournit des statistiques
immédiatement après l'envoi
d'une alerte, permettant ainsi
de détecter des "blind spots"





Le seul système d'alerte
européen entièrement
intégré



capable d'atteindre près
de 100% de la population

Pour un monde plus sûr.

